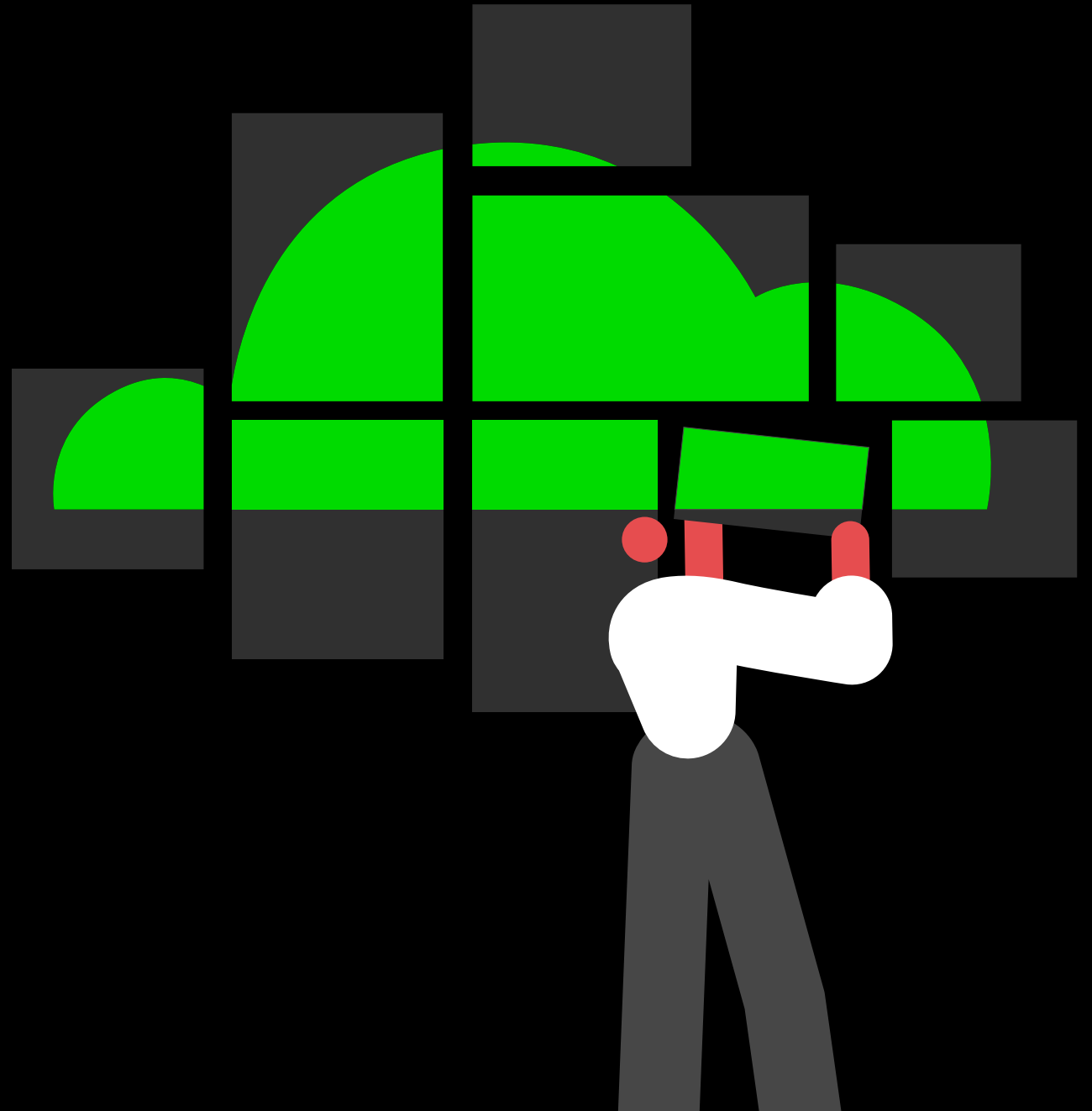


Sage

**Passez au SaaS
sans lancer
de SOS !**

Sage Service Cloud

s'appuie sur le Cloud sécurisé AWS



En 2024, libérez-vous du fardeau de l'infrastructure. Innovez.

Le Cloud computing est aujourd'hui le vecteur principal de la transformation digitale des entreprises. En 2023, 94 % des entreprises ont utilisé au moins une solution dans le cloud, avec en moyenne 2,2 services cloud pour les ETI et 4,8 services au sein des grandes entreprises¹.

Gartner prédit que 75 % des entreprises mettront en œuvre des modèles commerciaux basés sur le cloud d'ici 2025.

En vous permettant d'accéder aux produits phares de sa gamme de logiciels de gestion dans le cloud, Sage vous offre l'opportunité de rationaliser vos processus opérationnels et de bénéficier plus rapidement des dernières innovations technologiques grâce à la puissance du SaaS.

Afin de vous proposer la solution la plus complète, Sage a fait le choix de s'allier à AWS.

Sécurisées, évolutives et fiables, les infrastructures cloud d'AWS associées au large panel de solutions de gestion Sage vous offrent une expérience en mode SaaS complète, incluant l'hébergement, les services managés et toutes les fonctionnalités dont vous avez besoin, aujourd'hui et demain.



1 - Selon une étude Flexera



Qu'il s'agisse de Sage X3, Sage FRP1000 ou Sage XRT, les solutions de gestion Sage en mode SaaS proposent un périmètre fonctionnel aussi large que leurs équivalents sur site.



Comptabilité en ligne

- Automatisez les tâches chronophages
- Accédez aux données à tout moment.
- Garantissez la sécurité des informations financières.



Gestion commerciale en ligne

- Gérez les stocks, les ventes, les factures et commandes en temps réel.
- Accédez à des reportings en temps réel.



Planification des ressources en ligne

- Gérez les finances, la production, la supply chain dans une suite intégrée
- Évitez les solutions en silos et accédez à un niveau de sécurisation inatteignable en mode on premise.



Paie et RH en ligne

- Maîtrisez la paie, la gestion des absences et des congés, le recrutement, etc.
- Créez des fiches de paie et déclarez la DSN en ligne.

A périmètre fonctionnel identique, pourquoi opter pour le cloud ?

Gain de temps, flexibilité, réduction des coûts, accès à des fonctionnalités avancées...
Avec Sage Service Cloud, vous franchissez un cap dans votre quête d'efficacité, tout en simplifiant les tâches de gestion quotidiennes :

1.

Libérez vos équipes IT

Vous n'avez plus besoin de gérer vos propres infrastructures matérielles ou serveurs. L'ensemble de l'écosystème Sage Service Cloud, y compris le logiciel et les données, est hébergé sur AWS et administré par Sage. Vous pouvez vous recentrer sur votre cœur de métier.

2.

Oubliez les tâches chronophages de maintenance

Au-delà de l'hébergement, les services managés Sage incluent la surveillance, la maintenance, les mises à jour et le maintien en conditions opérationnelles sur le Cloud AWS. Ces missions sont assurées par le CloudOps, Centre d'Excellence Cloud de Sage.

3.

Accédez à un large écosystème applicatif interopérable

Comptabilité, finances, gestion des RH, paie... Bénéficiez de toutes les fonctionnalités Sage depuis le cloud, sans avoir à gérer localement l'application. Accédez à des applications tierces via une Marketplace innovante et exploitez de nouveaux services grâce aux connecteurs préexistants.

2 minutes pour comprendre l'écosystème Sage Service Cloud

Sage Service Cloud repose sur un modèle de responsabilité partagée assurant une gestion optimale de la plateforme. Cette approche garantit la qualité de chaque aspect de la prestation, dans une logique de synergie entre les différents acteurs. Notre objectif : vous offrir une expérience totalement transparente, sécurisée et adaptée à vos besoins spécifiques.

Sage Partner

→ Accompagnement

Expert de la solution, le partenaire Sage personnalise et adapte les logiciels à vos besoins spécifiques. Il prend en charge la relation avec Sage et endosse la responsabilité du contrat.

- Maintenance applicative
- Modules métiers
- Spécifiques : Sécurisation et développement
- Gestion des comptes et des habilitations
- Montées de versions conformes

Sage

→ Gestion applicative et R&D

Sage garantit la sécurité, la fiabilité et la performance du socle logiciel et matériel de l'ERP. Les solutions sont constamment améliorées et mises à jour.

Développements applicatifs

- Développement logiciel
- Mises à jour logiciel
- Correctifs logiciel

Sage Cloudops

→ Maintien en conditions opérationnelles

Le Centre d'Excellence Cloud Sage prend en charge la gestion des opérations quotidiennes : maintien de la disponibilité et de la performance du système, solutions de sécurité dans le cloud, etc.

Déploiement et maintien en conditions opérationnelles 24/7

- Antivirus
- Patching
- Tests d'intrusion
- PRA
- Chiffrement des instances
- Gestion des accès
- Infogérance
- Groupes de sécurité
- Firewalls
- Sauvegardes

aws

→ Socle d'infrastructure

AWS fournit les ressources de calcul, de stockage, les bases de données (BDD), et assure la sécurité des serveurs et des datacenters.

Sécurité matérielle des serveurs

- Ressources de calcul
- Stockage
- Base de données

Sécurité physique des datacenters

- Régions
- Zones de disponibilité
- Réseaux

Les 10 atouts d'un logiciel de gestion dans le cloud

1

Stimuler l'innovation

Le Cloud améliore les conditions de l'innovation permanente puisque l'entreprise n'est plus contrainte par ses capacités informatiques ou par l'état de son parc logiciels à date. Les technologies avancées telles que l'IA sont plus facilement exploitables dans le cloud.

2

Faciliter l'adoption

La navigation dans les logiciels de gestion en ligne est intuitive, facile à comprendre et à adapter, en particulier pour les smartphones. Un support en ligne est disponible pour aider les utilisateurs dans l'appropriation des outils.

3

Favoriser la mobilité

Les applications et les données sont accessibles par tous depuis n'importe quel terminal connecté. Les collaborateurs à distance contribuent plus facilement à la prise de décision.

5

Encourager la collaboration

Les données clients et les indicateurs clés de performance sont disponibles en temps réel grâce à des tableaux de bord permettant de partager les informations. Cette visibilité en temps réel réduit le besoin de vérifier l'exactitude des données et permet de gérer facilement un volume important de données.

4

Ajuster la consommation à ses besoins

Le nombre d'utilisateurs, les fonctions et les ressources (capacité de traitement des serveurs, stockage, connectivité) peuvent être adaptés en permanence pour répondre aux variations des charges de travail (activité à forte saisonnalité) ou aux besoins des entreprises en croissance (acquisition d'une filiale, etc.)

6

Être constamment à jour

Le déploiement rapide des logiciels dans le Cloud s'accompagne de mises à jour régulières, correctives et évolutives permettant de disposer immédiatement d'informations fiables.

7

Assurer la sécurité des données

Les données sont stockées sur des serveurs AWS hautement sécurisés. L'infrastructure cloud d'AWS bénéficie des plus hautes [certifications](#) reconnues en matière de sécurité des données (ISO 27001 et certification HDS pour les données de santé). Sage complète le dispositif avec une surveillance permanente des plateformes, de la gestion des changements et de la sécurité de l'information, en conformité avec la norme internationale ISAE 3402 Type II.

10

Profiter d'un large écosystème interopérable

Le cloud favorise l'intégration avec d'autres services cloud et applications tierces, un point crucial pour une entreprise utilisant divers outils pour ses opérations.

9

Réduire les coûts

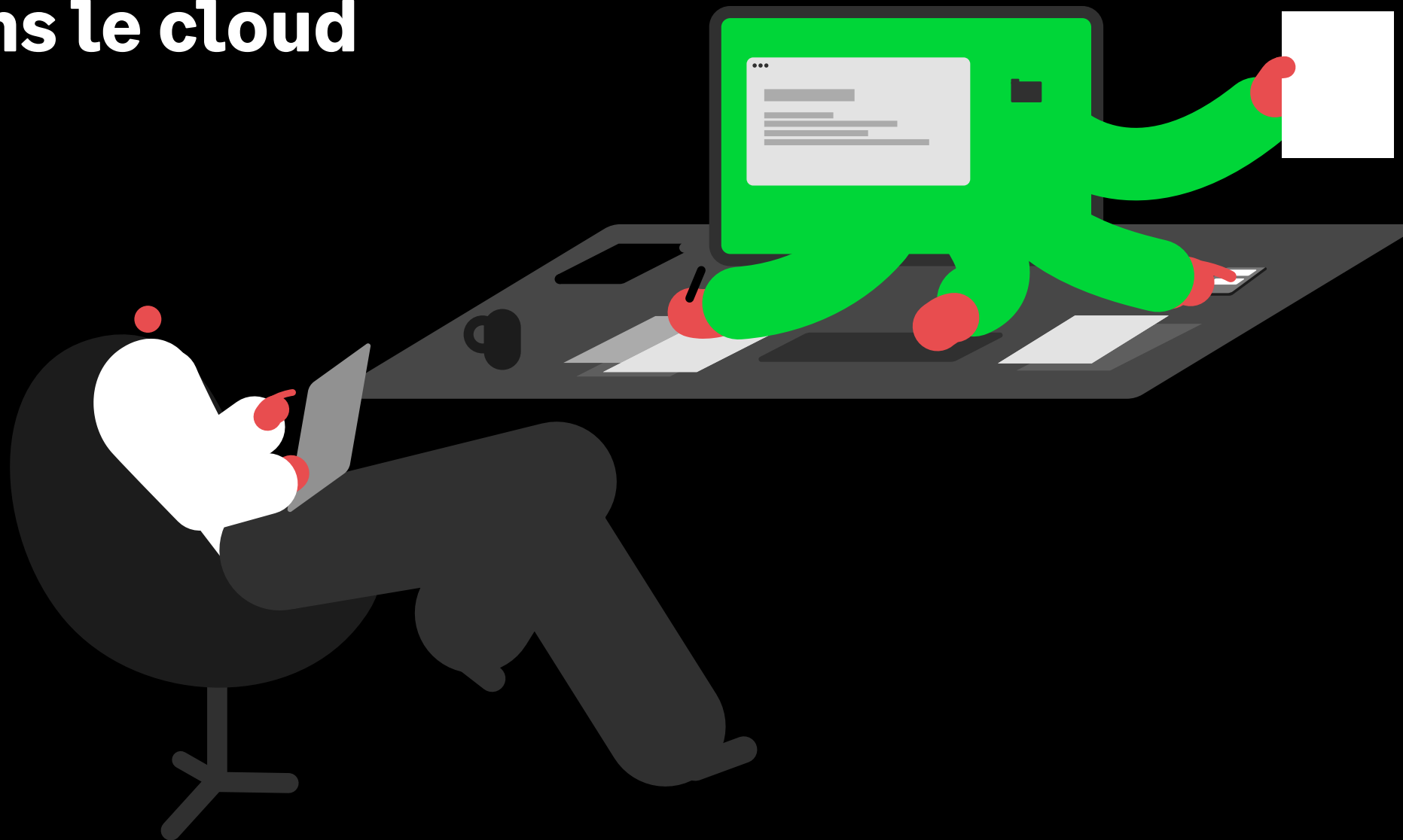
Le principe de l'abonnement à un service remplace celui de l'investissement dans des matériels et logiciels, réduisant considérablement les frais, la logistique et la main d'oeuvre pour l'installation et la maintenance. L'entreprise libère ainsi des flux de trésorerie.

8

Bénéficier d'une haute disponibilité

Sage Service Cloud garantit un niveau de disponibilité applicative de 99,5 % (1,83 jour d'indisponibilité maximum par an), et même de 99,95 % pour la disponibilité de son architecture.

Deux qualités essentielles d'un ERP dans le cloud



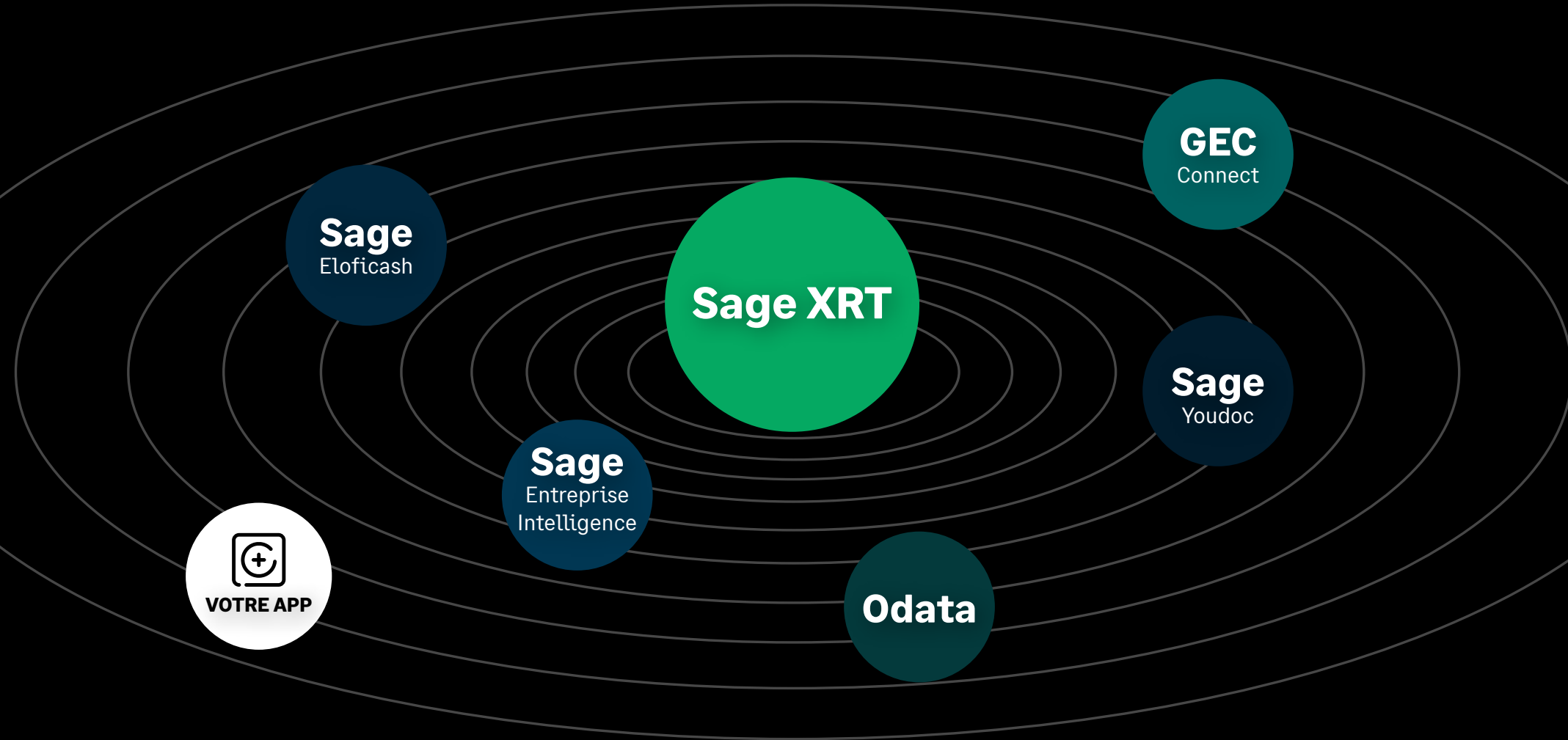
1.

Un ERP interopérable : Zoom sur la Marketplace Sage X3

La transition d'un ERP monolithique vers un ERP interopérable et interfacé représente un changement majeur dans la manière dont une entreprise gère ses ressources et ses processus.

ERP MONOLITHIQUE	ERP INTEROPERABLE	ERP INTERFACÉ
<p>Un ERP monolithique est une application logicielle intégrée qui gère tous les processus métier d'une entreprise en une seule entité. Déployés sur site, ils nécessitent une infrastructure informatique dédiée.</p>	<p>Dans le contexte d'un ERP, l'interopérabilité signifie que les différents modules et composants peuvent interagir de manière efficace, même s'ils proviennent de fournisseurs différents.</p>	<p>L'interface se réfère à la manière dont les utilisateurs interagissent avec le système. Un ERP interfacé offre une expérience utilisateur plus flexible en permettant l'utilisation de différentes interfaces adaptées aux besoins spécifiques des utilisateurs.</p>
<p>Toutes les fonctionnalités, modules et composants sont regroupés dans une seule application, ce qui rend la maintenance, les mises à jour et les modifications plus complexes.</p>	<p>Un ERP interopérable permet une intégration plus souple avec d'autres systèmes, applications et services au sein et en dehors de l'entreprise. Cela favorise la collaboration et l'échange d'informations avec des outils tiers.</p>	<p>Les interfaces peuvent être adaptées aux différentes tâches et responsabilités, améliorant ainsi l'efficacité et la satisfaction des utilisateurs.</p>

Exemple de la Marketplace Sage XRT



- Les APIs permettent d'ajouter facilement des applications complémentaires à la brique de base Sage XRT, en totale transparence.
- Par exemple, GEC Connect, accessible via la marketplace Sage, fournit des services complémentaires au logiciel Sage : il génère automatiquement les écritures comptables dans l'ERP.
- Vous pouvez également intégrer vos propres applications on-premise avec un logiciel Sage Service Cloud, au travers d'API ou de web-services, via un simple tunnel VPN (fourni par défaut dans l'offre SSC) ou grâce à une passerelle SFTP.

2.

Un ERP extensible : Zoom sur les services complémentaires Sage Service Cloud

Sage Service Cloud inclut un grand nombre de services par défaut

- ✓ Hébergement 24/7 (infrastructure, sécurité, réseau)
- ✓ Support Infrastructure Technique en 24/7
- ✓ Intervention des équipes fonctionnelles : de 8h à 18h
- ✓ Taux garanti de disponibilité de 99,5% sur l'application
- ✓ RTO = 4 H (Temps de récupération en cas de sinistre ou d'incident)
- ✓ RPO = 24 H (Durée maximale pendant laquelle les données peuvent être perdues en cas d'incident majeur. Délai réductible grâce aux services complémentaires)
- ✓ Sauvegarde complète et quotidienne (1/jour conservée sur 32 jours glissants)
- ✓ Support et Maintenance
- ✓ Application régulière des patches de sécurité, MAJ des systèmes
- ✓ Environnements AWS redondés sur 3 datacenters
- ✓ Localisation des données : Région AWS Paris (France)

Des services complémentaires pour répondre à tous vos besoins

Vous souhaitez mettre en place un filtrage URL, crypter les échanges de données ou encore réduire le RPO de moitié afin de répondre aux besoins des applications les plus critiques ?

Voici quelques scénarios auxquels vous pourrez apporter des réponses rapides en activant les services complémentaires Sage Service Cloud.



CAS D'USAGE

- Si vous souhaitez élever votre niveau de résilience en réduisant le RPO, vous pouvez déployer une sauvegarde complète et quotidienne additionnelle, dont l'horaire est ajustable (la sauvegarde incluse dans les services par défaut étant déjà programmée de nuit).
- Par défaut, les applications sont disponibles anywhere, anytime, any device. Vous pouvez décider de restreindre leur accès à certains utilisateurs.



SERVICES COMPLÉMENTAIRES

SAUVEGARDES ADDITIONNELLES

FILTRAGE URL



CAS D'USAGE

- Si vous ne souhaitez pas accéder aux services par l'Internet public, vous pouvez mettre en place un tunnel dédié entre Sage Service Cloud et votre site ou un autre cloud hébergeant une application avec laquelle vous échangez des données.
- Vous pouvez interfacier l'annuaire d'entreprise automatiquement, sans avoir à gérer les doublons, suppressions et mises à jour des comptes. Vos collaborateurs peuvent également accéder à toutes les applications à l'aide d'une seule authentification initiale.
- Grâce aux ressources AWS, vous avez la possibilité de renforcer le mécanisme standard de cryptage des échanges entre votre site et Sage Service Cloud.
- Contrairement à Sage X3, Sage FRP1000 et Sage XRT ne disposent pas d'environnements de test ou recette, en plus de l'environnement de production. Vous pouvez accéder à ces environnements additionnels à la demande, uniquement en jours et en heures ouvrés, afin de réduire les coûts de maintenance et la consommation énergétique.



SERVICES COMPLÉMENTAIRES

TUNNEL VPN IPSEC

AUTHENTIFICATION SSO

CRYPTAGE AVEC AUTHENTIFICATION SSH
DES ECHANGES

ENVIRONNEMENTS ADDITIONNELS
(Test, recette, formation,
développement, pré-production...)

9 idées reçues sur le cloud

1

Les projets de migration vers le cloud sont longs et complexes

En capitalisant sur des solutions standards préconfigurées ainsi que des processus automatisés, Sage Service Cloud réduit la dépendance aux processus manuels. Le déploiement est rapide et l'adoption simplifiée, quelle que soit la taille de votre entreprise.

2

La migration vers le cloud fait perdre les investissements on-premise

Vous avez toujours la possibilité de maintenir vos ressources sur site tout en utilisant des services cloud. Le cloud « hybride » offre une solution flexible qui combine les avantages des infrastructures sur site et du cloud.

3

Le cloud entraîne une perte d'autonomie et dégrade l'expérience utilisateur

Vos données sont hébergées en France et leur exploitation vous appartient toujours. L'expérience utilisateur reste identique pour les métiers. Quant aux équipes IT, elles sont libérées des tâches de gestion chronophages et peuvent se recentrer sur des missions à haute valeur ajoutée.

4

Le cloud expose à des risques de sécurité

AWS investit chaque année pour perfectionner et [sécuriser son infrastructure cloud](#). Très peu d'entreprises avec des infrastructures sur serveur en local peuvent rivaliser avec un tel niveau de sécurité.

5

Le cloud limite ma capacité à personnaliser mon ERP

Les logiciels ERP Sage dans le cloud sont flexibles. Le cœur standard des solutions peut parfaitement s'adapter aux règles et procédures spécifiques, quelle que soit votre organisation.

6

La gestion des coûts dans le cloud est opaque et complexe

Sage Service Cloud propose une tarification transparente, sans coûts cachés. Le cloud apporte une grande souplesse dans la gestion des charges de travail, optimise les taux d'utilisation serveur et réduit le coût total de possession. Sage réalise des études de TCO personnalisées (Total Cost of Ownership) afin de confirmer la rentabilité d'un Move to cloud.

7

Pas de réseau, pas de cloud !

En cas de panne ou de problème d'accès à Internet, le centre de données d'une autre région prend immédiatement le relais, sans aucune interruption pour les utilisateurs. Pas moins de 99,5% d'accessibilité sont garantis.

8

Le cloud n'est pas en adéquation avec ma politique RSE

AWS investit dans des [infrastructures Cloud durables](#). L'infrastructure d'AWS est cinq fois plus économe en énergie qu'un data center moyen d'une entreprise européenne².

2 - Propos de Julien Groues, DG d'AWS France

9

Les performances dans le Cloud ne sont pas mesurables

Sage Service Cloud embarque la solution Ekara d'IPLabel, permettant d'objectiver l'expérience utilisateur par des KPIs (accès aux applications, niveau de disponibilité, absence de latence, etc.) Les bénéfices avant/après deviennent tangibles. C'est aussi un moyen de valider si les SLA conclus avec les utilisateurs ou le fournisseur cloud sont bien respectés.

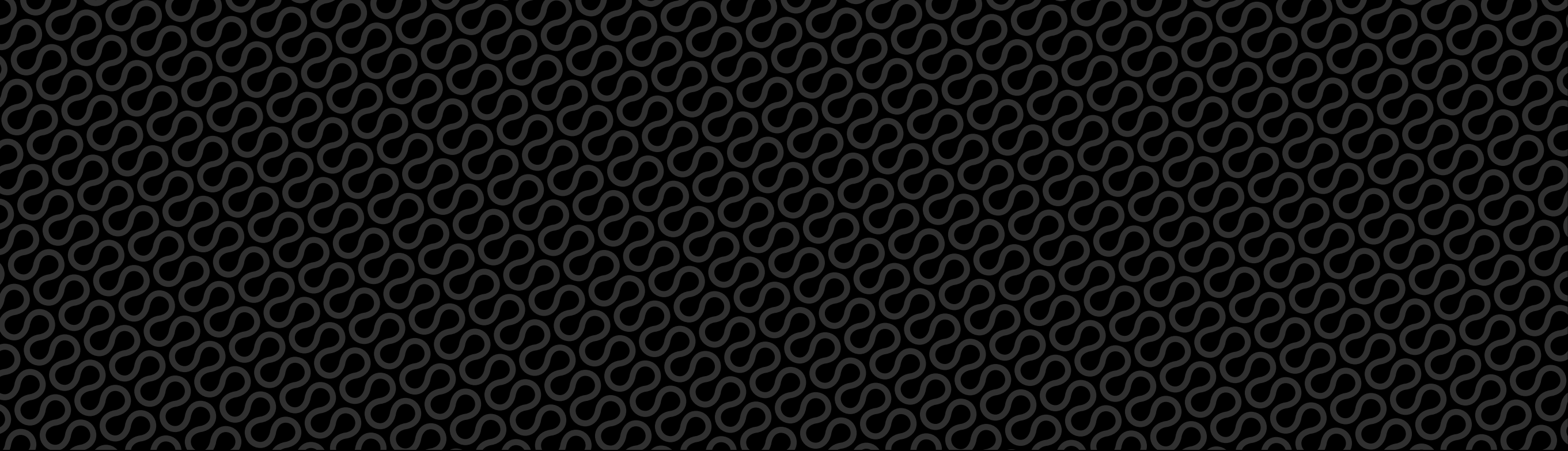


Retour d'expérience

Stocker et sauvegarder les pièces comptables facilement, améliorer l'accessibilité à l'information pour l'ensemble des sites du groupe... Laurent Cognet et Lise Champeau, respectivement DSI et Responsable comptable de la société EMITECH, expliquent les raisons qui ont motivé le recours à Sage Service Cloud dans le cadre de leur transformation digitale.



[Accéder au témoignage vidéo](#)



Tél. : 01 70 73 16 16

Sage



© Sage 2023 Tout droit réservé. Société par Actions Simplifiée
au capital de 6 750 000 € - Siège social : 10 place de Belgique,
92250 La Garenne Colombes - 313 966 129 RCS Nanterre -
Les informations contenues dans ce document peuvent faire
l'objet de modifications sans notification préalable.
Création – Rédaction : ND Conseil & Idées et Compagnie