



Livre blanc

Comment l'IA révolutionne la gestion d'entreprise

Sage

Juin 2024

Sommaire

Page 3

Une nouvelle ère pour la gestion

Page 4

IA, données, Cloud : moteurs de la transformation digitale

Page 6

L'intelligence artificielle en cinq ruptures majeures

Page 7

La donnée juste, carburant de la bonne décision

Page 9

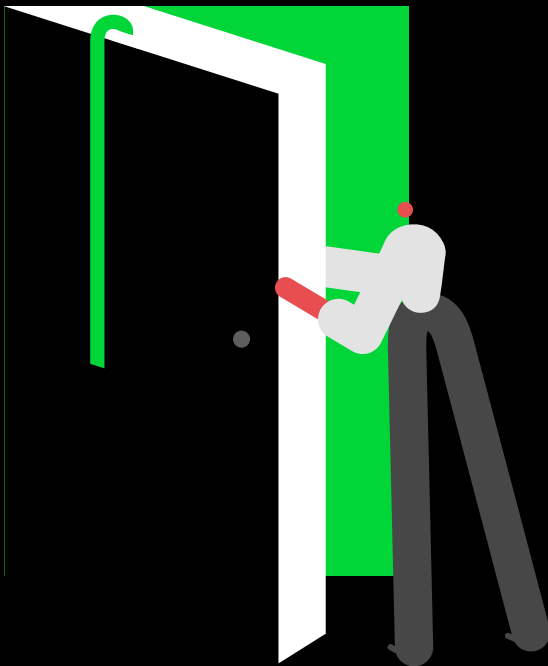
La donnée éthique, indispensable à la confiance

Page 11

L'IA au service de la gestion

Page 11

À propos de Sage



Une nouvelle ère pour la gestion

Les entreprises et leurs dirigeants sont contraints d'évoluer dans un contexte souvent qualifié de VUCA.

Cet acronyme anglais associe la volatilité, l'incertitude, la complexité et l'ambiguïté pour décrire une situation où la réactivité et l'intuition priment le plus souvent sur la stratégie.

Déjà, la simplification des processus, la connexion entre les écosystèmes de l'entreprise et la mobilité conférées par les ERP de dernière génération procurent une souplesse bienvenue. Tant dans la prise de décision que dans la mise en œuvre collective.

Aujourd'hui, avec l'intelligence artificielle, une nouvelle page s'ouvre. Pour les métiers, d'abord, qui bénéficient de technologies au plus près de leur mission. Dématérialisation, imputations et réconciliations automatisées, détection d'anomalies ou encore prévisions de trésorerie libèrent la fonction finance grâce à une automatisation à bon escient. Pour les décideurs, ensuite, qui voient leur réflexion enrichie de simulations et de modélisations.

Saviez-vous que le seuil symbolique où la moitié des entreprises déclare avoir adopté l'intelligence artificielle dans au moins un domaine d'activité a été dépassé en 2022¹ ?

Demain, l'intelligence artificielle accompagnera par exemple partout la fonction commerciale dans l'amélioration de la relation clients. Et la fonction de production dans une maintenance totalement prédictive. Chacun disposera de son assistant de productivité pour se libérer de tâches répétitives et chronophages.

Trois conditions doivent cependant être réunies pour qu'advienne cette nouvelle ère de gestion :

- Une IA encadrée pour des métiers en confiance.
- Des données collectées avec pertinence et traitées selon des modèles réellement contributifs.
- Une démocratisation des usages, obtenue par la simplification des outils et la formation des collaborateurs de l'entreprise.

Bienvenue dans un monde où l'IA as-a-service irrigue toutes les entreprises au bénéfice des femmes et des hommes et d'une meilleure intégration des organisations dans leur environnement !

1. McKinsey - 2022

IA, données, Cloud : moteurs de la transformation digitale



L'accélération par la demande des entreprises

Quatre facteurs favorisent l'adoption de technologies disruptives, telles que l'intelligence artificielle.

De nouvelles contraintes légales

La facture électronique, la CSRD² et d'une manière générale le besoin accru de traçabilité, de conversions et de reporting réclament une montée en capacité du système d'information.

Une démocratisation des usages

Le Cloud, les données et même l'intelligence artificielle générative bénéficient d'interfaces et de protocoles de mise en œuvre largement simplifiés. À quoi s'ajoute leur adoption naturelle dans le cadre personnel.

Une source d'attractivité

Le changement de génération et surtout les difficultés de recrutement maximisent l'intérêt pour des solutions qui dopent la productivité et libèrent la créativité.

Le développement de l'entreprise étendue

Enfin, l'extension géographique des terrains de jeu et le développement du travail à distance stimulent l'emploi de technologies facilitant la circulation des informations et l'universalité des pratiques.

2. Corporate Sustainability Reporting Directive

L'accélération par une combinaison vertueuse

L'intelligence artificielle, les données et le Cloud concourent ensemble à de nouveaux gisements de valeur. C'est en effet leur combinaison qui porte la transformation des métiers et l'enrichissement des missions.

Car, de toute évidence, l'intelligence artificielle se nourrit de données de qualité produites en temps réel. Tandis que le Cloud apporte la puissance de calcul et l'enveloppe protectrice indispensables à l'exploitation de l'information.

Un effet sur la temporalité

Une première conséquence pratique d'un accès simplifié et généralisé aux technologies numériques avancées est le bouleversement des modes d'action des professions de gestion.

Historiquement, la comptabilité fonctionnait selon un rythme cyclique, avec une saisonnalité forte. Désormais, la visibilité en temps réel sur le statut financier de l'entreprise prime.

Avec à la clef une réactivité décuplée pour l'entreprise et le renforcement de la contribution de la fonction finance :

- Réduction des cycles de gestion
- Traitements en temps réel
- Prédicativité et proactivité



Un effet sur la coopération

La puissance du Cloud et la circulation étendue des données aboutissent à une logique de plateforme. L'unicité de lieu et de temps favorise la collaboration entre les fonctions de l'entreprise.

Également, par exemple, entre les experts-comptables et leurs clients. En effet, le temps réel et la gestion en continu ouvrent de nouvelles possibilités d'accompagnement pour les conseils des entreprises. Tandis que le développement de plateformes collaboratives ergonomiques simplifie la collaboration.

La démocratisation de l'accès aux technologies facilite un nouveau partage du travail. Des profils non experts sont ainsi en mesure de contribuer en amont à la comptabilisation des flux d'achats, de ventes et de trésorerie. C'est l'émergence de ce que l'on appelle la pré-comptabilité.

La coopération entre l'homme et la machine est un autre aspect de l'avènement de ces nouvelles fonctionnalités. Les chatbots trouvent une application dans un nombre croissant de domaines, comme la formation, le diagnostic ou l'expérience client.

Une évolution des métiers

L'intelligence artificielle et d'une façon générale l'automatisation libèrent du temps à valeur ajoutée pour les équipes comptables. Saisie de données, rapprochements, contrôle d'anomalies parmi de grands volumes sont de plus en plus l'apanage des machines et c'est tant mieux pour l'intérêt des missions.

Les années 2010 ont vu la dématérialisation des échanges supplanter progressivement la circulation des papiers. Avec à la clef une élévation de l'efficacité collective et la possibilité de travailler en équipe à distance.

La deuxième vague de l'intelligence artificielle rend possible l'automatisation de workflows, c'est-à-dire qu'elle étend la productivité aux interactions entre les personnes. Et, grâce aux grands modèles de langage (LLM), l'IA générative permet de créer des agents spécialisés capables de simplifier des tâches complexes.

L'intérêt des acteurs, avec l'enrichissement des missions, rejoint l'intérêt des entreprises, qui constatent l'amélioration de la rentabilité et de la compétitivité.



Pour aller plus loin

- ↳ [Le pilotage de la rentabilité, priorité 2024 des ETI](#)
- ↳ [Pilotage RH, le potentiel inexploité de la data et de l'IA](#)
- ↳ [Quand la fonction finance s'approprie le potentiel de l'IA : Sage lance Sage Intacct](#)

L'intelligence artificielle en cinq ruptures majeures

✓ Révolution

L'intelligence artificielle transforme les pratiques de gestion aussi radicalement qu'Internet il y a trente ans. D'ailleurs, les entreprises ne s'y trompent pas. Elles sont déjà 60 % à indiquer utiliser l'IA dans leurs processus de gestion financière (*Gartner ; 2023*).

✓ Machine learning

L'apprentissage automatique consiste à entraîner un algorithme à reconnaître des formes récurrentes au sein de masses de données. L'application est ainsi rendue capable d'améliorer ses performances dans l'exécution de tâches spécifiques.

✓ Deep learning

L'apprentissage profond s'appuie sur un réseau de neurones artificiels composé de multiples couches. Chaque couche reçoit et interprète les informations de la couche précédente. Par exemple, pour interpréter une image, chaque couche traite un élément particulier qui la constitue.

✓ IA générative

L'intelligence artificielle générative est capable de créer des contenus originaux (textes, images, vidéo et même codes logiciels) en réponse à la requête (le prompt) d'un utilisateur. La grande force de cette famille d'IA est l'interaction en langage naturel entre l'homme et la machine.

✓ Gouvernance

L'automatisation de flux d'informations, comme des suggestions d'achat, des propositions d'emploi, ou des décisions de crédit, questionnent les limites de l'autonomie laissée à l'intelligence artificielle. La gouvernance de l'IA, propre à chaque entreprise, fixe un cadre partagé des usages et des restrictions. C'est la condition pour un usage inclusif et positif de l'intelligence artificielle dans le contexte des processus de gestion.

Sage Copilot, le nouvel assistant de productivité augmentée

Les applications de gestion Sage offrent de nombreux modules enrichis à l'intelligence artificielle. Par exemple pour automatiser le rapprochement bancaire ou pour pratiquer l'audit des données en continu.

Mais Sage Copilot est la première application de gestion spécifiquement conçue pour améliorer le quotidien des opérateurs de gestion.

L'assistant intelligent accompagne la fonction finance en continu sur l'ensemble de ses processus et interactions business :

- Suivi de l'activité en temps réel
- Clarification des priorités
- Suggestion d'actions
- Assistance à la production de rapports



La donnée juste, carburant de la bonne décision

Le DAF, sponsor de la donnée juste

Appliquée à la gestion d'entreprise, l'intelligence artificielle fonctionne comme un créateur de dynamique :

- Établissement de prévisions et suivi du prévu/réalisé
- Recommandations d'action
- Aide à la prise de décision

Au cœur de nombreux flux de données, la fonction finance est de ce fait particulièrement éligible au potentiel d'automatisation conféré par l'IA. En particulier, la technologie numérique représente un atout de taille en matière de planification et de reporting. Avec notamment l'avantage d'une conformité native avec les exigences réglementaires.

Un accès privilégié à des informations stratégiques

L'intelligence artificielle est capable d'analyser en temps réel des données d'entreprise sans limite de volumes. Bien sûr, cela constitue un avantage en termes de productivité. Mais l'IA permet surtout d'identifier des informations et de détecter des corrélations qui seraient jusqu'alors passées inaperçues.

C'est important, parce que c'est sur ces signaux faibles que les entreprises peuvent faire la différence. En détectant par exemple plus vite et mieux :

- Des évolutions dans le comportement des clients
- L'émergence de nouveaux marqueurs socio-économiques
- Des mouvements géopolitiques structurants

Pour autant, ces signaux restent des informations stratégiques à haut potentiel. Ce sont bien les dirigeants de l'entreprise qui prennent des décisions à partir de ces données. L'intelligence artificielle reste un outil au service de l'humain.

Une plus grande efficacité opérationnelle

L'intelligence artificielle ne se fatigue jamais ; au contraire, l'algorithme qui la sous-tend est constamment en apprentissage, grâce au machine learning. Ce qui fait que le taux d'erreur, de très faible au départ, se réduit au rythme de cette amélioration continue de la fiabilité des réponses données.

De ce fait, l'intelligence artificielle présente une équation qui se bonifie avec le temps :

- Baisse continue du taux d'erreur
- Évitement de non-conformités grâce à l'automatisation
- Libération de temps à valeur ajoutée pour les acteurs
- Accroissement de la motivation au sein des équipes



Pour aller plus loin

↳ [L'innovation digitale au service de la fonction finance](#)



Une adoption croissante dans les entreprises

45%

Part des directeurs financiers qui envisagent d'investir dans l'IA d'ici trois ans³

Top 3

L'innovation induite par les nouvelles technologies dans le top 3 des priorités du DAF³

30%

Part des dirigeants de PME intéressés par le potentiel de l'intelligence artificielle générative⁴

3. Priorités 2024 des directions financières ; PwC

4. Harris Interactive ; 2024

« Le logiciel est vraiment très performant dans l'interprétation des données de gestion. Par exemple, nous apprécions de disposer pour chaque affaire d'indicateurs précis et comparables. Chaque dossier peut ainsi être automatiquement analysé en fonction d'une batterie de critères, dont bien sûr la rentabilité. »

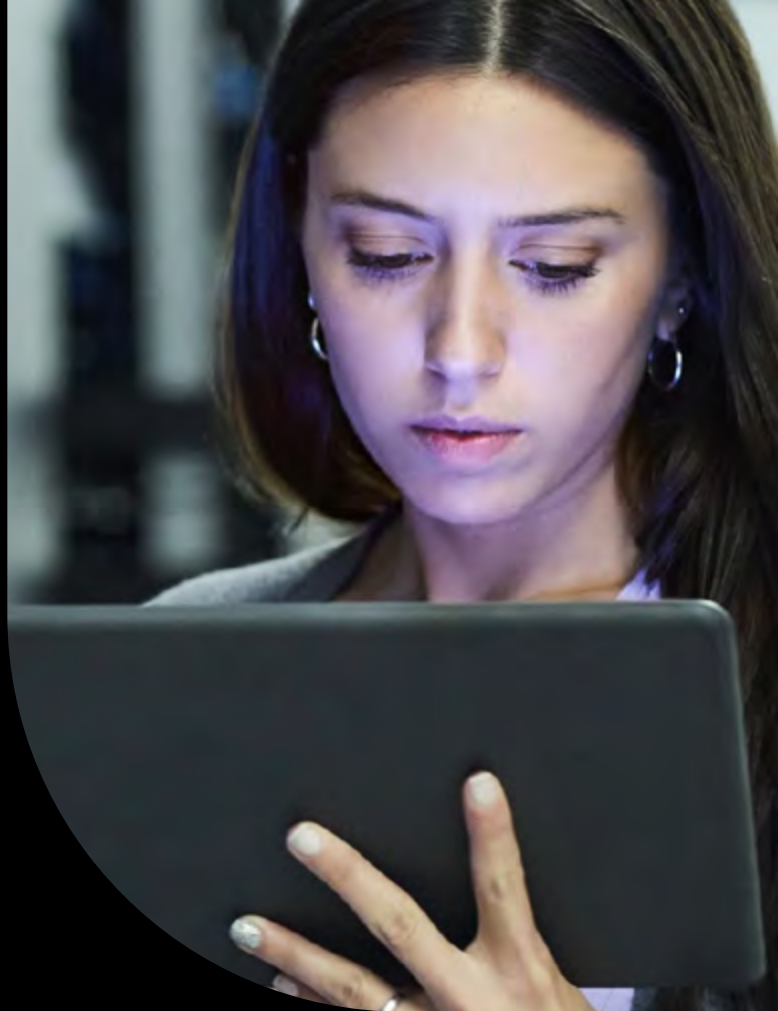
Pierre Vandeputte,
Président-Directeur Général, Cultures Food



Pour aller plus loin

↳ [Profiter de l'intégralité du témoignage de Cultures Food](#)

La donnée éthique, indispensable à la confiance



Sécurité des données

Bien sûr, le RGPD s'applique sans restriction aux données personnelles éventuellement traitées dans le cadre d'un processus de gestion enrichi à l'intelligence artificielle.

Mais l'enjeu de sécurité dépasse la seule conformité.

- Les solutions de gestion doivent aussi intégrer des fonctions de protection des données circulant et des données stockées pour prévenir toute dégradation, vol ou introduction de données falsifiées.
- L'hébergement de ces données doit répondre à des exigences strictes et certifiées par des habilitations internationalement reconnues, comme la norme ISO 27001.
- La prévention des fraudes et l'augmentation de la cybersécurité s'inscrivent obligatoirement dans un cycle d'amélioration continue.

Respect de la propriété des données

La promesse de la gestion interentreprises est aussi de mettre en commun des données pour améliorer les pratiques de chacun. Par exemple, pour constituer la masse critique de données permettant de régler l'automatisation du calcul de l'empreinte carbone.

L'engagement de confiance est de respecter la propriété des données potentiellement partagées :

- Accord explicite et éclairé de chaque entreprise du réseau de partager des données non stratégiques.
- Anonymisation de ces données.
- Restitution intégrale des bénéfices induits par l'analyse de la masse de données collectées.



Pour aller plus loin

↳ [La sécurité numérique mise en équation](#)



Qualité des données

La donnée juste et abondante est le carburant de la performance des applications enrichies à l'intelligence artificielle.

C'est pourquoi la donnée éthique est une donnée de gestion conforme, rafraîchie en temps réel et bénéficiant d'un principe d'audit en continu.

Gestion des risques de biais de l'IA

Certains biais peuvent affecter la fiabilité des contributions générées par l'intelligence artificielle.

Pour éviter les discriminations et les stéréotypes, les éditeurs appliquant une gestion éthique des données :

- Entraînent leurs modèles en tenant compte de ce type de risque.
- Améliorent en permanence les algorithmes grâce aux pratiques réelles des opérateurs de gestion.
- Constituent un panel diversifié de personnalités avec la liberté de contrôler le fonctionnement des applications sur le plan éthique.

Contrôle humain de l'IA

Pour être réel, le contrôle humain s'applique à chacune des étapes de l'intégration de fonctions d'intelligence artificielles dans les solutions de gestion :

- Facilitation de la compréhension du rôle et du fonctionnement des algorithmes d'automatisation offerts à la mise en œuvre
- Activation ou non de chacun des modules concernés
- Facilitation de la compréhension des recommandations formulées par l'IA.
- Possibilité de passer outre les suggestions de l'intelligence artificielle.



Pour aller plus loin

↳ [Consulter la charte éthique de Sage](#)

↳ [Dans confiance numérique, il y a d'abord confiance](#)

L'Intelligence artificielle au service de la gestion



La gestion en mode continu

Le traitement des données en temps réel est une tendance longue de la gestion digitalisée. Le développement des applications de l'intelligence artificielle, en particulier le contrôle et la détection d'anomalies, permet désormais d'envisager une linéarité à 100 % des opérations de gestion.

Un gisement de nouvelles applications

L'innovation en matière d'intelligence artificielle est portée par tout un écosystème. L'ouverture des solutions de gestion permet d'associer aux briques fondamentales les avancées portées par leurs partenaires techniques.

Une clôture sereine

Dans la plupart des organisations, on estime que la clôture des comptes consomme jusqu'à un quart de la bande passante de l'équipe finance.

La comptabilisation automatisée élimine la pénibilité de la clôture, événement récurrent totalement intégré dans la routine des acteurs.

Des données de confiance

Le surcroît de fiabilité conféré par l'intelligence artificielle valorise la réputation des équipes et métiers dans leurs interactions :

- Les rapports sont délivrés à la date prévue, ils sont conformes et actualisés de données de qualité.
- Les indicateurs et les tableaux de bord remplissent parfaitement leur rôle dans la construction d'une culture commune et l'entretien de l'envie de réussir ensemble.

Une vision commune

Les données sont non seulement fiables et actualisées mais en plus lisibles. En effet, l'intelligence artificielle générative est en mesure de développer pour chaque public un récit adapté à partir des informations de gestion.

En outre, des assistants intelligents sont capables de suggérer aux principaux acteurs des actions à mener en fonction des indicateurs partagés. L'action collective bénéficie ainsi d'une nouvelle cohérence.



L'assurance de la conformité réglementaire

Dans un environnement réglementaire de plus en plus complexe et en constante évolution, rester en conformité est un défi pour les comptables, les DAF et les dirigeants d'entreprise.

Bonne nouvelle : l'intelligence artificielle prédictive et les fonctionnalités analytiques embarquées en masse dans les solutions de gestion intègrent les contraintes de conformité. Ces applications surveillent en temps réel les mises à jour réglementaires et garantissent le respect des nouvelles normes (facture électronique, CSRD, modernisation des états financiers...).



Pour aller plus loin

↳ [La directive CSRD s'applique depuis le premier janvier 2024. Découvrez en quoi une transformation digitale aboutie est un atout pour la mettre en œuvre.](#)

7 usages concrets de l'intelligence artificielle en gestion

- 1. Automatisation du pilotage du cycle fournisseurs :** OCR, imputation comptable, paiement des fournisseurs
- 2. Automatisation du cycle clients :** solvabilité, relances, recouvrement
- 3. Automatisation du cycle de comptabilisation :** rapprochement bancaire
- 4. Sécurisation des données :** détection d'anomalies et de fraudes, audit en continu
- 5. Gestion prédictive :** prévisions de trésorerie, prévisions de ventes
- 6. Automatisation du reporting :** calcul de l'empreinte carbone, CSRD
- 7. Autonomisation des collaborateurs :** feuilles de temps automatisées, pré-comptabilité

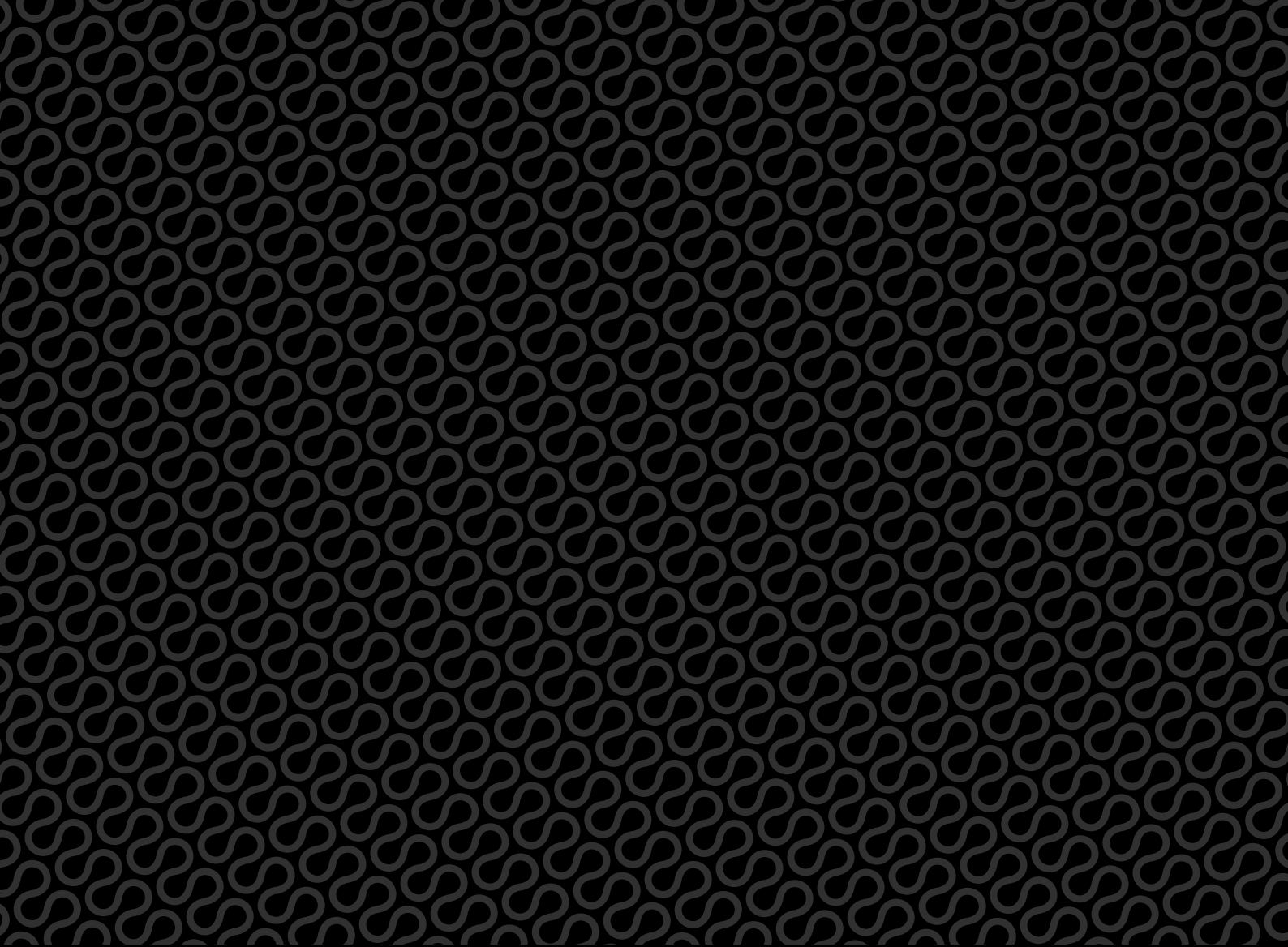
À propos de Sage

Sage a pour ambition de casser les barrières afin que tout le monde puisse s'épanouir, à commencer par les millions de petites et moyennes entreprises, les ETI et les experts-comptables que nous accompagnons avec nos partenaires. Nos clients ont confiance en nos logiciels de gestion de finances, de ressources humaines et de paie pour que leurs activités se déroulent en toute sérénité.

En numérisant leurs processus de gestion, nous connectons les entreprises à leurs clients, fournisseurs, collaborateurs, aux banques et aux gouvernements. Notre mission est de simplifier leur quotidien tout en leur apportant nos conseils.

Casser les barrières signifie aussi consacrer notre temps, notre technologie et notre expérience à lutter contre la fracture numérique, les inégalités économiques et la crise climatique.





+33 (0) 1 70 73 16 16
sage.com



Sage

© Sage 2024 Tout droit réservé. Société par Actions
Simplifiée au capital de 6 750 000 € - Siège social:
10 place de Belgique, 92250 La Garenne Colombes -
313 966 129 RCS Nanterre - Les informations contenues
dans ce document peuvent faire l'objet de modifications
sans notification préalable. Création - Rédaction :
ND Conseil & Idées et Compagnie