

FICHE PRODUIT

GMAO SAGE X3 BY DISCOVERY



Un outil Intégré à la solution Sage X3 qui s'appuie sur les flux standards de l'ERP et qui constitue un véritable guide d'assistance pour les responsables de la maintenance dans leurs décisions en leur fournissant plusieurs analyses et statistiques.

Les avantages

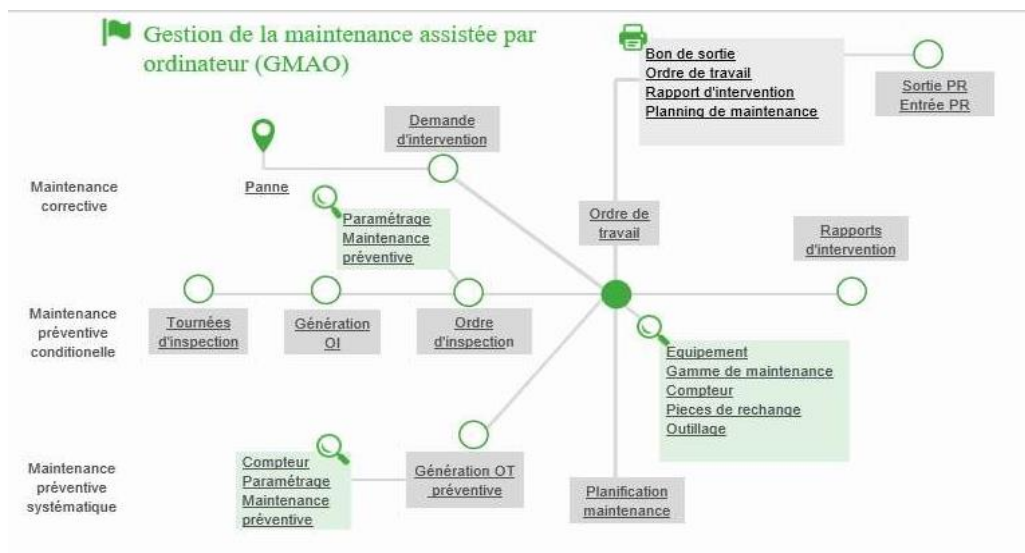
> Dresser une politique de maintenance et un suivi rigoureux des budgets et des approvisionnements.

> Planifier et garantir la préparation, le lancement et le suivi des interventions.

> Fournir des indicateurs de performance fiables (MTBF, MTTR, MDT...) et des indicateurs des coûts de la maintenance.

> Optimiser les coûts de stockage des PDR par une gestion rationnelle des stocks et des approvisionnements.

> Emettre des diagnostics et recommandations sur les pannes grâce à des outils analytiques intégrés et adaptables.



Principaux modules et fonctionnalités

Gestion des Equipements

>Suivi individuel des équipements

Maintenus

>**Gestion des fonctionnalités** des équipements, nomenclatures et statuts
Centralisation des données

>**Lien vers le module de gestion de la production** (*poste de charge*)

>**Renseigne sur la fiabilité** (*MRBF, MTTR, disponibilité*), **la maintenabilité et la criticité** des appareils grâce à une gestion technique et un suivi permanent en étroite liaison avec les travaux.

>Les **mouvements des équipements** durant leur durée de vie sont également contrôlés. Des interfaces conviviales ont été conçues avec des **outils graphiques** facilitant la navigation

>**Gestion électronique des documents** (*Plan machine, Plan électrique, ...*)

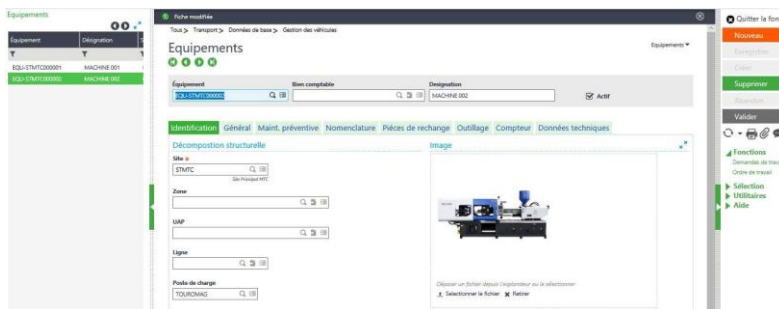
Gestion des Travaux

>Comporte la **planification**, la **préparation** et le **suivi** rigoureux de l'exécution de tout type de maintenance (*curative, préventive, amélioration...*)

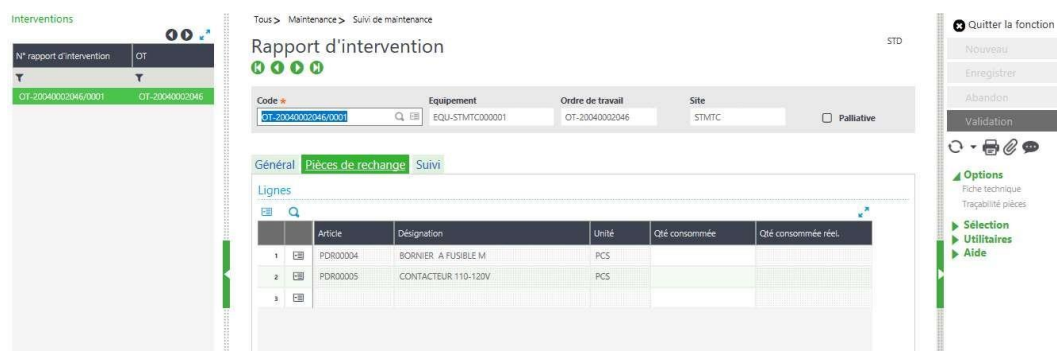
>Fournit les éléments nécessaires à une **évaluation précise du service de maintenance** (*taux de satisfaction des travaux, rendements, échéanciers automatiques de maintenance préventive, rapports d'activité...*)

>**Gestion de la main d'œuvre de maintenance** (*plan de charge*), ainsi que la sous-traitance externe (*intègre la gestion des contrats et la budgétisation des dépenses*).

>**Workflow** intégré et paramétrable



Gestion des équipements



Gestion des travaux

Principaux modules et fonctionnalités

Reporting & Analyses

> **Tableau de bord** détaillé permettant de fournir des indicateurs sur l'ensemble des activités de Maintenance.

> **Indicateurs de performance en temps réel** (MTBF, MTTR, disponibilité...).

> **Requêtes et statistiques** affichées en pages d'accueil

> Gestion des workflows

> Analyse des **articles consommés et du temps passé** sur chaque machine lors d'opérations de maintenance

> **Stock de maintenance** et suivi des achats associés

> Analyse des **coûts de maintenance** par machine et/ou par intervenant et consolidation possible

Maintenance préventive systématique

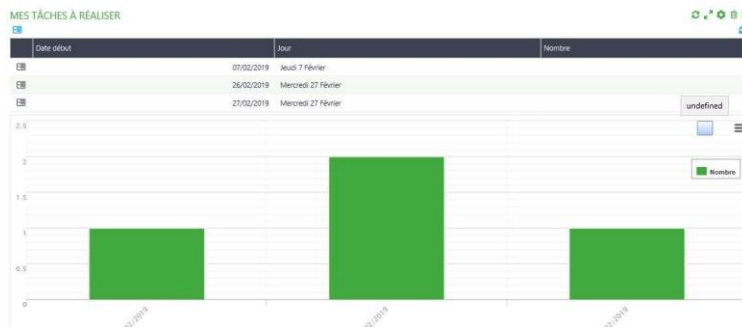
> Permet la **planification et le lancement des opérations préventives** en tenant compte des ressources à allouer (*machines, main d'œuvre, pièces de rechanges...*)

Maintenance préventive conditionnelle

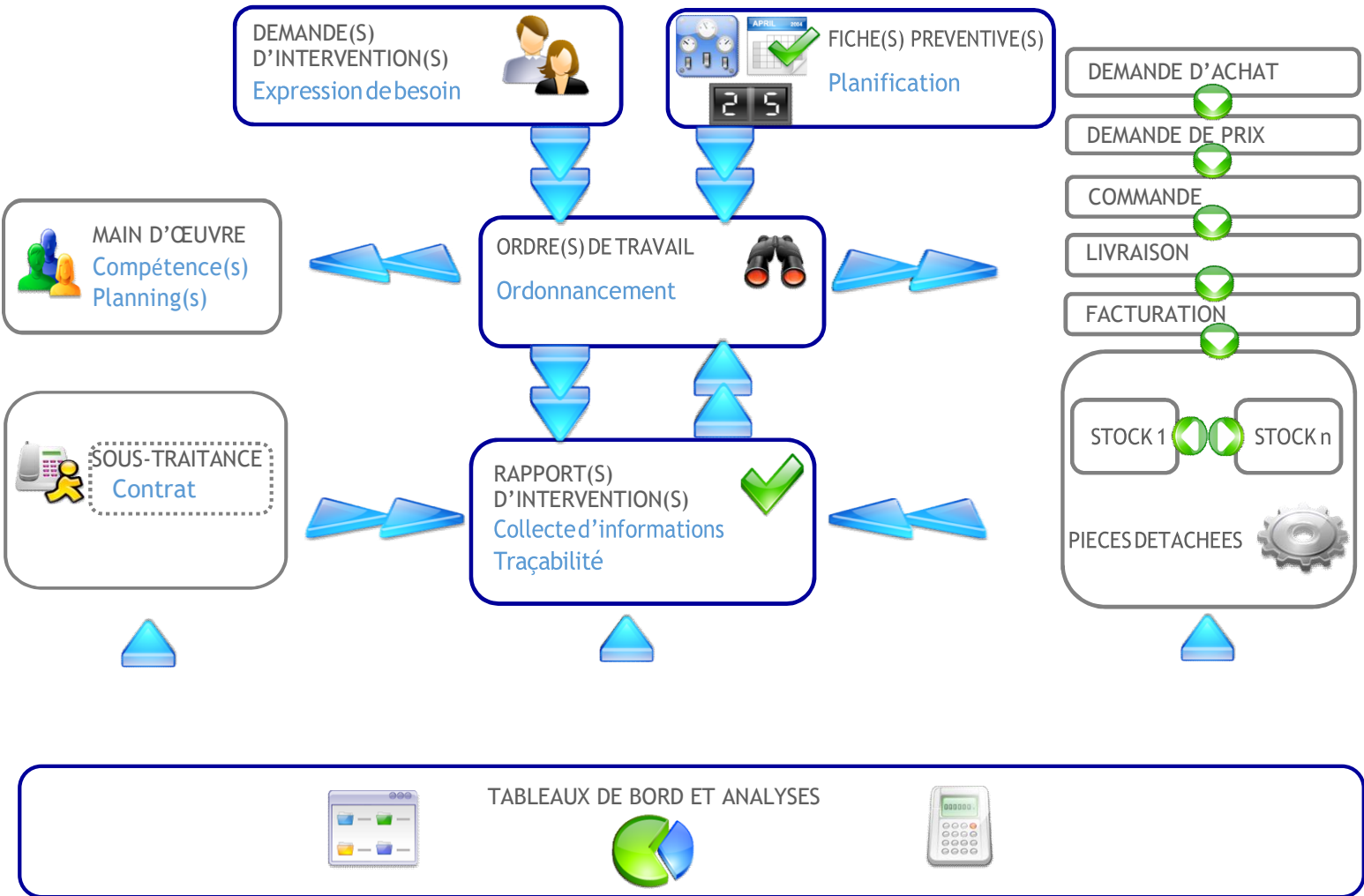
> Plus **dynamique** que le mode systématique, de type de maintenance, outre le **suivi permanent des paramètres critiques d'exploitation** des machines, permet de **déclencher des demandes de travaux**, anticipant ainsi la survenue de pannes lourdes.

Gestion des tournées

> **Optimisation et planification des tournées**, regroupement d'équipements en tournées, affectation d'une intervention à une tournée, intervention commune pour toute la tournée, réparation des heures et des coûts au prorata.



Reporting & Analyses



GMAO Sage X3 by Discovery

Pour plus d'informations et être mis en relation avec un expert :

DISCOVERY INFORMATIQUE

Tél. : +216 71 942 765

Email : discovery.inf@discovery.com.tn

Siège social : Angle rue du métal rue des entrepreneurs, 3ème étage, Z.I Charguia II -2035 Tunis Carthage-Tunisie

DISCOVERY INTECH

Tél. : +33 (0) 1 73 19 11 70

Email : discovery.inf@discovery.com.tn

Adresse : 27 Avenue de l'Opéra 75001 - Paris, France

www.discoveryinformatique.com

sage